



Lil Weasel



Princess Shawl

Parcequ'on a toutes rêvé un jour d'être une princesse..

Dimensions après blocage : env. 160 cm x 55 cm.

Echantillon : 19 m. x 28 rgs = 10 x 10 cm de jersey bloqué « dentelle ».

Matériel :

- Une paire d'aiguilles aig. n°4
- Environ 710 m de fil de type « fingering » :

Version à rayures :

- 2 écheveaux de Plucky Primo Fingering (100g = 357m), coloris Lil Weasel
- environ 40g de Malabrigo sock, coloris Ochre

Version bicolore : 3 écheveaux de Malabrigo Sock (100g = 400m)

- Couleur principale : 2 écheveaux Ochre, col 803
- Couleur contrastante : 1 écheveau Eggplant, col 811

Points utilisés et abréviations :

CP : couleur principale

m. env. : maille envers

CC : couleur contrastante

rg ou rgs : rang(s)

m. end. : maille endroit

j. : jeté

dble j. : double jeté : enrouler 2 fois le fil autour de l'aig. droite. Sur l'envers, tricoter 1 m. env. puis 1 m. end. dans le dble jeté (2 m. créées).

2 m. ens. : 2 m. endroit tricotées ensemble (diminution d'1 m.)

ss : surjet simple : glisser 1 m., tricoter à l'end. la m. suivante, rabattre la m. glissée sur la m. tricotée (diminution d'1 m.)

Pli tricoté : En regardant l'envers de l'ouvrage, soulever avec l'aig. droite la maille située 4 rgs en dessous de la 1^{ère} m. et la placer sur l'aig. gauche. Tricoter la maille soulevée et la 1^{ère} m. ensemble à l'endroit. Répéter pour toutes les mailles.

Vidéo : https://www.youtube.com/watch?v=ZGS07-h__js

Nope : Tricoter 4 m. end. dans 1 m. en la prenant alternativement par le brin avant et par le brin arrière. Retourner l'ouvrage et tricoter ces 4 m. à l'env. puis retourner à nouveau l'ouvrage et tricoter-les à l'end. Avec l'aig. gauche, rabattre les trois 1^{ères} m. sur la 4^{ème} en commençant par la plus proche.

Vidéo : https://www.youtube.com/watch?v=QnuyLqh_Tzw

Picot : placer la dernière m. de l'aig. droite sur l'aig. gauche, monter 2 m. puis rabattre 4 m.

Tutoriel photo : <http://www.lilicommetout.com/tutoriels/rabattre-en-picots/>

Rab. souplt : Rabattre souplement : Tricoter 2 m. end, *Glisser les 2 m. de l'aig. droite sur l'aig. gauche et tricoter ces 2 m. ensemble en les prenant par le brin arrière. Tricoter une nouvelle m. end. Recommencer depuis *.

Vidéo : <http://www.minutefacile.com/sports-loisirs/loisirs-creatifs/13032-tricot---rabattre-souplement-les-maillles/>

Démarrage :

Monter 3 m. avec les aig. n°4 et le fil de la couleur principale.

Tricoter 9 rgs en m. end. (point mousse).

Tourner l'ouvrage et relever 8 m. sur le côté, puis tourner l'ouvrage et relever 3 m. sur le rg de montage. (= 14 m.)

Rg envers (et tous les rgs envers suivants) : 3 m. end., m. env. jusqu'à 3 m. avant la fin du rg, 3 m. end.

Corps du châle :

Rg 1 : 3 m. end., 1 j., (1 m. end., 1 j.) x 8, 3 m. end. (=23 m.)

Rg 3 et 5 : 3 m. end., 1 j., à l'end. jusqu'à 3 m. avant la fin du rg, 1 j., 3 m. end. (= 27 m.)

Rg 7 : 3 m. end., 1 j., (2 m. end., 1 j.) x 10, 1 m. end., 1 j., 3 m. end. (= 39 m.)

Rg 9, 11, 13 : 3 m. end., 1 j., à l'end. jusqu'à 3 m. avant la fin du rg, 1 j., 3 m. end. (= 45 m.)

Rg 15 : 3 m. end., 1 j., (2 m. end., 1 j.) x 19, 1 m. end., 1 j., 3 m. end. (= 66 m.)

Rg 17, 19, 21, 23, 25 : 3 m. end., 1 j., à l'end. jusqu'à 3 m. avant la fin du rg, 1 j., 3 m. end. (= 76 m.)

Rg 27 : 3 m. end., 1 j., (3 m. end., 1 j.) x 23, 1 m. end., 1 j., 3 m. end. (= 101 m.)

Rg 29, 31, 33, 35, 37, 39, 41 : 3 m. end., 1 j., à l'end. jusqu'à 3 m. avant la fin du rg, 1 j., 3 m. end. (= 115 m.)

Rg 43 : 3 m. end., 1 j., (3 m. end., 1 j.) x 36, 1 m. end., 1 j., 3 m. end. (= 153 m.)

Rg 45, 47, 49, 51, 53, 55, 57, 59, 61, 63, 65 : 3 m. end., 1 j., à l'end. jusqu'à 3 m. avant la fin du rg, 1 j., 3 m. end. (= 175 m.)

Rg 67 : 3 m. end., 1 j., (4 m. end., 1 j.) x 42, 1 m. end., 1 j., 3 m. end. (= 219 m.)

Rg 69, 71, 73, 75, 77, 79, 81, 83, 85, 87, 89, 91, 93 : 3 m. end., 1 j., à l'end. jusqu'à 3 m. avant la fin du rg, 1 j., 3 m. end. (= 245 m.)

Rg 95 : 3 m. end., 1 j., (5 m. end., 1 j.) x 47, 4 m. end., 1 j., 3 m. end. (= 294 m.)

Rg 97, 99, 101 : 3 m. end., 1 j., à l'end. jusqu'à 3 m. avant la fin du rg, 1 j., 3 m. end. (= 300 m.)

Bordure du châle :

La 1ère frise en pli tricoté :

Changement de couleur : arrêter le fil CP et continuer avec le fil CC.

Rg 103 et 105 : 3 m. end., 1 j., à l'end. jusqu'à 3 m. avant la fin du rg, 1 j., 3 m. end. (= 304 m.)

Rg 107 : Uniquement pour la version à rayures, arrêter la CC et reprendre la CP.

3 m. end., 1 j., 3 m. end., puis commencer le pli tricoté sur tout le rg, jusqu'à 6 m. avant la fin, 3 m. end., 1 j., 3 m. end. (= 306 m.)

Les cabochons sertis (30 motifs) :

Rg 109 et 111 : 3 m. end., 1 j., à l'end. jusqu'à 3 m. avant la fin du rg, 1 j., 3 m. end. (= 310 m.)

Rg 113 : 3 m. end., 1 j., 7 m. end., (1 j., 10 m. end.) x 29, 1 j., 7 m. end., 1 j., 3 m. end. (= 342 m.)

Rg 115 : 3 m. end., 1 j., 6 m. end., (1 j., 2 m. ens., 1 m. end., 1 ss, 1 j., 6 m. end.) x 30, 1 j., 3 m. end. (= 344 m.)

Rg 117 : 3 m. end., 1 j., 9 m. end., (1 nope, 5 m. end., 1 j., 5 m. end.) x 29, 1 nope, 9 m. end., 1 j., 3 m. end. (= 375 m.)

Rg 119 : 3 m. end., 1 j., 8 m. end., (1 j., 1 ss, 1 m. end., 2 m. ens., 1 j., 7 m. end.) x 30, 1 m. end., 1 j., 3 m. end. (= 377 m.)

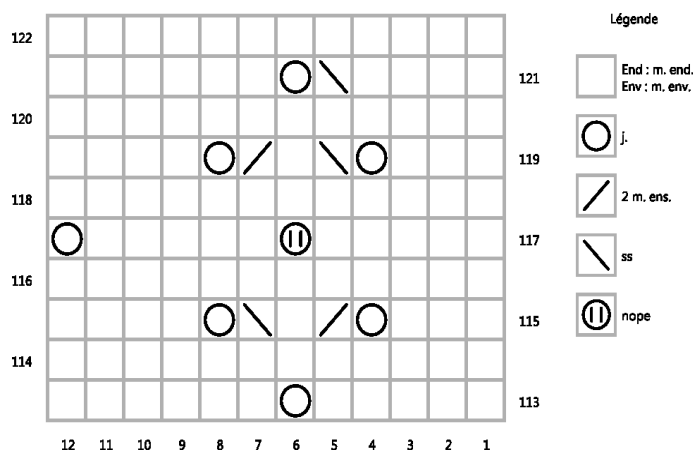
Rg 121 : 3 m. end., 1 j., 10 m. end., (1 ss, 1 j., 10 m. end.) x 30, 1 m. end., 1 j., 3 m. end. (= 379 m.)

Rg 123 et 125 : 3 m. end., 1 j., à l'end. jusqu'à 3 m. avant la fin du rg, 1 j., 3 m. end. (= 383 m.)

2ème frise en pli tricoté :

Rg 127 et 129 : Uniquement pour la version à rayures, arrêter la CP et continuer en CC : 3 m. end., 1 j., à l'end. jusqu'à 3 m. avant la fin du rg, 1 j., 3 m. end. (= 387 m.)

Rg 131 : Arrêter la CC et prendre la CP : suivre les explications du rg 107. (= 389 m.)

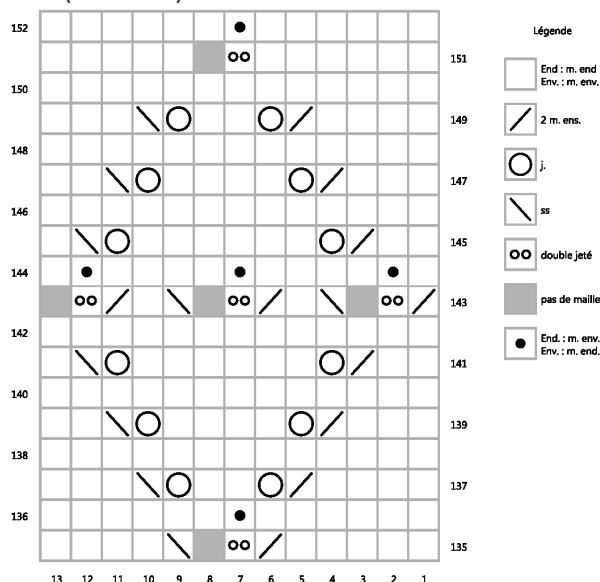


Les diamants ajourés (38 motifs) :

Rg 133 : 3 m. end., 1 j., à l'end. jusqu'à 3 m. avant la fin du rg, 1 j., 3 m. end. (= 391 m.)

Rg 135 : 3 m. end., 1 j., 6 m. end., (2 m. ens., 1 dble j., 1 ss, 6 m. end.) x 37, 2 m. ens., 1 dble j., 1 ss, 5 m. end., 1 j., 3 m. end. (= 393 m.). N'oubliez pas de tricoter 1 m. env., 1 m. end. dans chaque dble j. au rang de retour.

Rg 137 : 3 m. end., 1 j., 6 m. end., (2 m. ens., 1 j., 2 m. end., 1 j., 1 ss, 4 m. end.) x 38, 1 m. end., 1 j., 3 m. end. (= 395 m.)



Rg 139 : 3 m. end., 1 j., 6 m. end., (2 m. ens., 1 j., 4 m. end., 1 j., 1 ss, 2 m. end.) x 38, 3 m. end., 1 j., 3 m. end. (= 397 m.)

Rg 141 : 3 m. end., 1 j., 6 m. end., (2 m. ens., 1 j., 6 m. end., 1 j., 1 ss) x 38, 5 m. end., 1 j., 3 m. end. (= 399 m.)

Rg 143 : 3 m. end., 1 j., 5 m. end., (2 m. ens., 1 dble j., 1 ss, 1 m. end.) répéter jusqu'à 6 m. avant la fin du rg, 3 m. end., 1 j., 3 m. end. (= 401 m.) N'oubliez pas de tricoter 1 m. env., 1 m. end. dans chaque dble j. au rang de retour.

Rg 145 : 3 m. end., 1 j., 8 m. end., (2 m. ens., 1 j., 6 m. end., 1 j., 1 ss) x 38, 7 m. end., 1 j., 3 m. end. (= 403 m.)

Rg 147 : 3 m. end., 1 j., 10 m. end., (2 m. ens., 1 j., 4 m. end., 1 j., 1 ss, 2 m. end.) x 38, 7 m. end., 1 j., 3 m. end. (= 405 m.)

Rg 149 : 3 m. end., 1 j., 12 m. end., (2 m. ens., 1 j., 2 m. end., 1 j., 1 ss, 4 m. end.) x 38, 7 m. end., 1 j., 3 m. end. (= 407 m.)

Rg 151 : 3 m. end., 1 j., 16 m. end., (1 dble j., 10 m. end.) x 38, 5 m. end., 1 j., 3 m. end. (= 485 m.) N'oubliez pas de tricoter 1 m. env., 1 m. end. dans chaque dble j. au rang de retour.

Rg 153 et 155 : 3 m. end., 1 j., à l'end. jusqu'à 3 m. avant la fin du rg, 1 j., 3 m. end. (= 489 m.)

Les fleurs de lys (bordure finale) :

Rg 157 : Arrêter la CP et continuer avec la CC.

3 m. end., 1 j., m. end. jusqu'à 3 m. avant la fin du rg, 1 j., 3 m. end. (= 491 m.)

Rg 158 (rg envers) : Tricoter tout le rg en m. end.

Rg 159 : 3 m. end., 1 j., 3 m. end. (2 x 2 m. ens. [1 j., 1 m. end.] x 4, 1 j., 2 ss) x 40, 2 m. end., 1 j., 3 m. end.

Rg 160 (rg envers) : Rab souplt 10 m., (faire 3 picots, rab souplt 7 m.) x 40, rab souplt les m. restantes.

Arrêter et rentrer les fils et bloquer le châle en épinglant chaque picot central des fleurs de lys. Admirez votre majestueux ouvrage...

Et vive la Princesse !!

